

MONTHLY MEMBERSHIP PROGRESS REPORT

OMRÅDE DENMARK

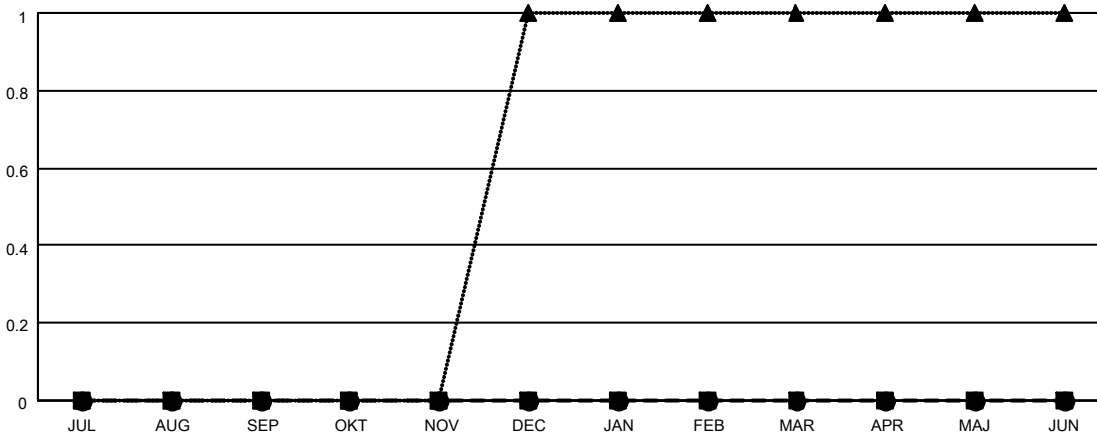
District 106 C

Results as of: 12/31/2021

Klubbar			
RESULTAT FÖR 2021-2022			
KVARTAL	MÅL AVSEENDE NYA KLUBBAR	NYA KLUBBAR	AVFÖRDA KLUBBAR
JUL/AUG/SEP	0	0	1
OKT/NOV/DEC	0	0	2
JAN/FEB/MAR	0	0	0
APR/MAJ/JUN	0	0	0

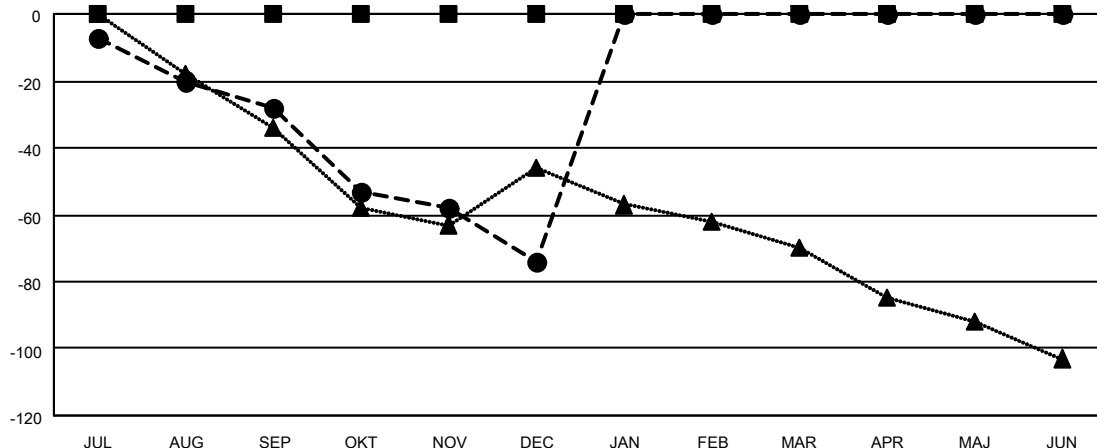
Medlemmar			
RESULTAT FÖR 2021-2022			
KVARTAL	MÅL FÖR NETTO MEDLEMSTILLVÄXT	FAKTISK MEDLEMSTILLVÄXT	FAKTISKT ANTAL AVFÖRDA MEDLEMMAR (inklusive transfer)
JUL/AUG/SEP	0	7	34
OKT/NOV/DEC	0	38	66
JAN/FEB/MAR	0	0	0
APR/MAJ/JUN	0	0	0

MÅL OCH FAKTISKT ANTAL NYA KLUBBAR



-■- MÅL AVSEENDE NYA KLUBBAR FÖR INNEVARANDE ÅR
 -●- FAKTISKT ANTAL NYA KLUBBAR INNEVARANDE ÅR
 -▲- FAKTISKT ANTAL NYA KLUBBAR UNDER FÖRGÅENDE ÅR

MÅL OCH FAKTISKT ANTAL MEDLEMMAR



-■- MÅL FÖR NETTO MEDLEMSTILLVÄXT
 -●- FAKTISK MEDLEMSTILLVÄXT
 -▲- FÖRRA ÅRETS FAKTISKA MEDLEMSANTAL

NEDLAGDA KLUBBAR: 3	16 CLUBS OF 74 TOG UPP EN ELLER FLER NYA MEDLEMMAR	<u>KÖNSFÖRDELNING</u>	
<u>AVFÖRDA MEDLEMMAR</u>		MAN	1,135 (87.51%)
AVLIDNA	5	KVINNA	162 (12.49%)
NEDLAGD KLUBB	0	NON BINARY	0 (0.00%)
ANNAN	95	PREFER NOT TO ANSWER	0 (0.00%)
TOTAL	100	ANTALET FAMILJEMEDLEMMAR	10
	KLICKA HÄR FÖR KUMULATIV MEDLEMSDATA	FAMILJEMEDLEMMAR SOM BETALAR HÄLFTEN AV MEDLEMSAVGIFTEN	5